



Служба «социальных участков»: социальное сопровождение и социальная безопасность



Организации социального обслуживания

Предоставление социальных услуг:

- на дому;
- в учреждении социального обслуживания;
- в стационарном учреждении



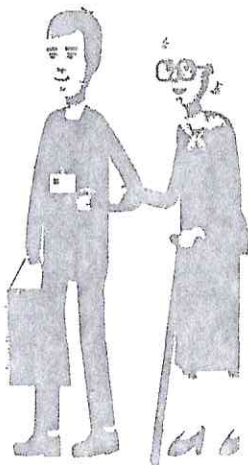
Учреждения здравоохранения

Амбулаторная и стационарная помощь:

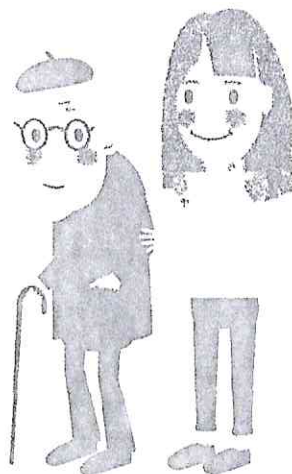
- гериатрическая помощь;
- медицинская реабилитация;
- специализированная медицинская помощь;
- высокотехнологичная медицинская помощь;
- паллиативная медицинская помощь



Органы социальной защиты населения



набор гарантированных льгот и выплат за счет регионального бюджета



Органы местного самоуправления



Фонд социального страхования

- выдача ТСР;
- санаторно-курортное лечение



Пенсионный фонд РФ

набор гарантированных льгот и выплат за счет федерального бюджета



Бюро медико-социальной экспертизы

- определение ограничений жизнедеятельности;
- установление инвалидности

https://vk.com/socialniy_uchstkovy

**ОСНОВНЫЕ ЗАДАЧИ СЛУЖБЫ «СОЦИАЛЬНЫХ
УЧАСТКОВЫХ» РАЙОННЫХ БЮРО
СПБ ГКУ «ЦОСО»:**



принимают заявления от граждан и составляют индивидуальную программу предоставления социальных услуг (ИППСУ) с учетом индивидуальной нуждаемости



принимают от граждан и организаций информацию о нуждающихся в социальном сопровождении (в письменном виде и по телефонам «горячей линии»)



выясняют проблемы граждан, находящихся в трудной жизненной ситуации, путем проведения обследования условий их жизни, в том числе с выездом на место, а также путем получения информации от медицинских организаций и органов местного самоуправления



составляют социальный маршрут и определяют перечень организаций, привлекаемых к социальному сопровождению, в целях оказания различными организациями необходимых услуг (социальное обслуживание, здравоохранение, образование, культура, физическая культура и спорт, занятость населения и др.)

КОНТАКТНАЯ ИНФОРМАЦИЯ

Телефон горячей линии: 8-(812)-334-41-44
ВКонтакте: <http://vk.com/socialniyuchstkovy>
СПБ ГКУ «ЦОСО» 8-(812)-576-05-78
Бюро Адмиралтейского - Центрального районов
8-931-326-05-25
Бюро Василеостровского — Петроградского районов
8-931-327-41-42
Бюро Выборгского района
8-931-327-61-46
Бюро Калининского района
8-931-326-06-11
Бюро Кировского — Московского районов
8-931-327-16-24
Бюро Красногвардейского района
8-931-327-29-52
Бюро Красносельского района
8-931-327-49-87
Бюро Колпинского — Пушкинского районов
8-931-326-08-09
Бюро Кронштадтского — Курортного районов
8-931-326-17-64
Бюро Невского района
8-931-326-00-67
Бюро Петродворцового района
8-931-326-05-57
Бюро Приморского района
8-931-326-06-17
Бюро Фрунзенского района
8-931-326-04-55
Время работы:
понедельник — пятница 9-00-18-00
обед 13-00 - 14-00
выходные дни - суббота, воскресенье



Комитет по социальной политике Санкт-Петербурга



Санкт-Петербургское
государственное казенное
учреждение
«Центр организации
социального обслуживания»
(СПБ ГКУ «ЦОСО»)

Служба
«социальных участковых»

«Социальный участковый» - специалист:

- владеющий многопрофильными знаниями по вопросам социального обслуживания разных категорий граждан, предоставления медицинской помощи, получения образовательных и других видов услуг;
- обеспечивающий составление социального маршрута и перечня организаций, привлекаемых для решения проблем, возникающих у граждан;
- принимающий решение о необходимости неотложных социальных, медицинских и других услугах гражданам, находящимся в трудной жизненной ситуации, в зависимости от наличия индивидуальных проблем.

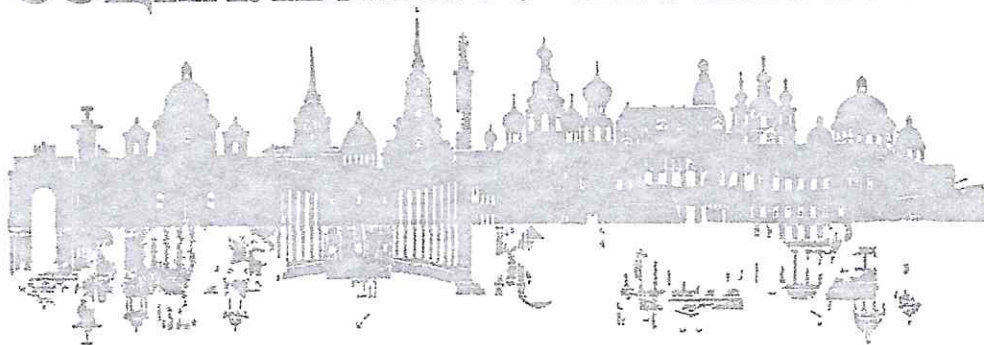
«Социальные участковые» – специалисты районных бюро СПБ ГКУ «ЦОСО» :

- специалисты по социальной работе
- специалисты по работе с семьей
- специалисты по реабилитации
- психологи (в социальной сфере)



Санкт-Петербургское государственное
казенное учреждение
«Центр организации
социального обслуживания»

СЛУЖБА
СОЦИАЛЬНЫХ УЧАСТКОВЫХ



- Выявление граждан, нуждающихся в социальном обслуживании
- Обследование условий жизнедеятельности граждан
- Признание граждан нуждающимися в социальном обслуживании
- Учет персональных потребностей граждан при составлении индивидуальных программ
- Социальное сопровождение граждан при получении услуг в других сферах (здравоохранение, образование, занятость, физическая культура и спорт)
- Оценка результатов выполнения индивидуальных программ предоставления услуг организациями социального обслуживания
- Формирование профессиональной среды предоставления социальных услуг

Телефон 8 (812) 334-41-44
Горячей линии
СПб ГКУ «ЦОСО» 8 (812) 576-05-78

Адмиралтейский 8 (931) 326-05-25
Центральный 8 (931) 327-41-42
Василеостровский
Петроградский
Выборгский

Калининский 8 (931) 326-06-11

Кировский
Московский
Колпинский 8 (931) 326-08-09
Пушкинский
Красногвардейский

Красносельский 8 (931) 327-49-87

Коргольский
Копорский
Невский 8 (931) 326-00-67

Ленинградский
Приморский 8 (931) 326-06-17